

1

炎症性腸疾患 (IBD) に 膵炎を併発したイヌの一例

○猪子 景子¹⁾、舩方 祐子¹⁾、大塚 文子¹⁾

長田 勝義²⁾、安田 和雄¹⁾

1) 安田動物病院・兵庫県、2) ながた動物病院・兵庫県

Yasuda Animal Hospital

2

IBDの犬の予後を左右する因子

- 食欲不振²⁾
- 重度の体重減少²⁾
- CIBDAI・CCECAI の高値³⁾
- 貧血²⁾
- 低アルブミン血症¹⁾、³⁾、低蛋白血症²⁾
- 低コバラミン血症³⁾
- 十二指腸病変の重症度³⁾
- 初期の治療反応性²⁾
- 柴犬²⁾

1) Craven et al., 2004

2) Ohno et al., 2006

3) Allenspach et al., 2007

Yasuda Animal Hospital

3

背景

- ヒトのIBD関連性膵炎
 - ネコの三臓器炎(十二指腸炎、膵炎、胆管肝炎)
 - イヌにおけるIBDと膵炎との関連性は？
- イヌ膵特異的リパーゼ(cPLI)が上昇していたIBDのイヌは
- 高齢
 - 血清リパーゼ活性が高い
 - ステロイドに対する反応が悪い
 - 安楽死される割合が高い
- (A. Kathrani et al., 2009)

Yasuda Animal Hospital

4

症例

種類: 柴犬

性別: 雄

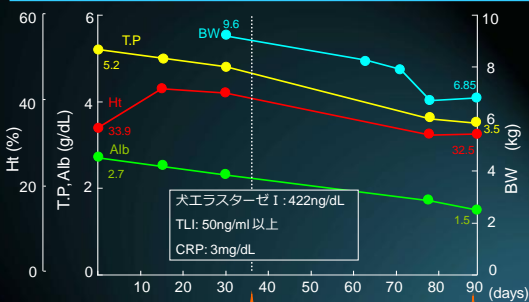
年齢: 12歳齢

体重: 6.8kg

Yasuda Animal Hospital

5

当院来院までの治療経過



Yasuda Animal Hospital

6

当院初診時(第90病日)検査所見

- 身体検査所見: BCS1、発熱なし
- 腹部触診: 異常なし
- 糞便検査所見: 寄生虫(一)
- CIBDAIスコア: 12 (>9: 重度IBD)

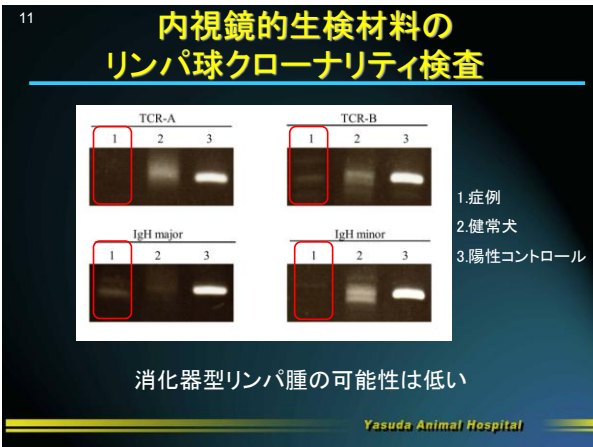
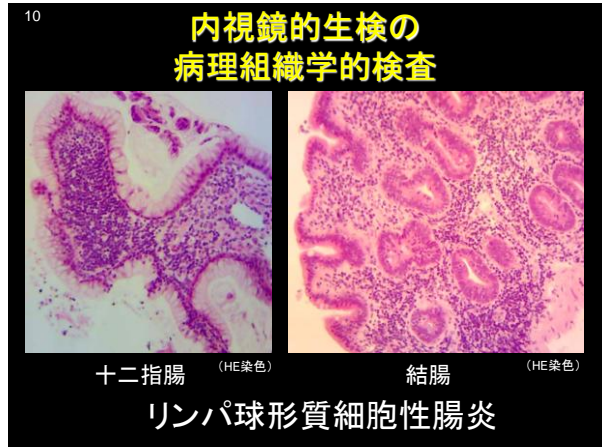
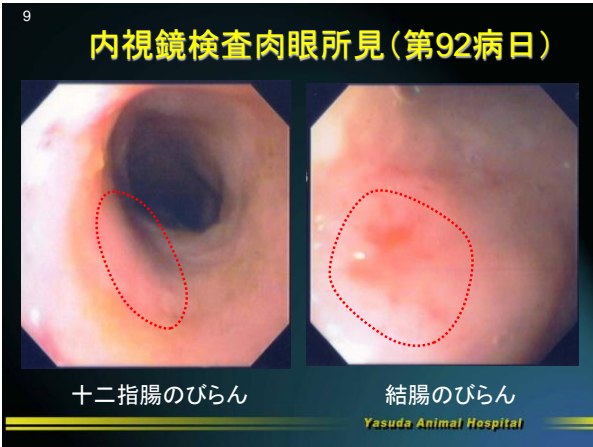
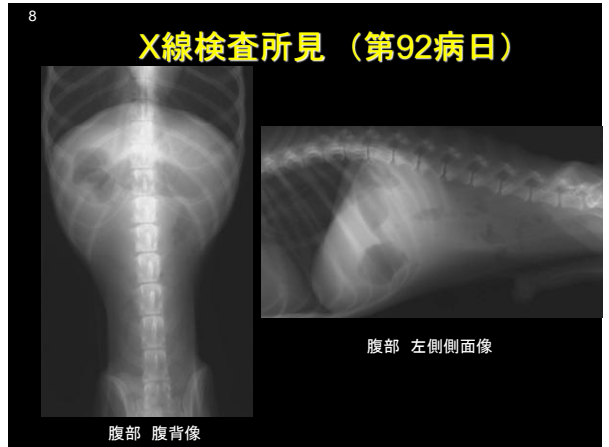
Yasuda Animal Hospital

7

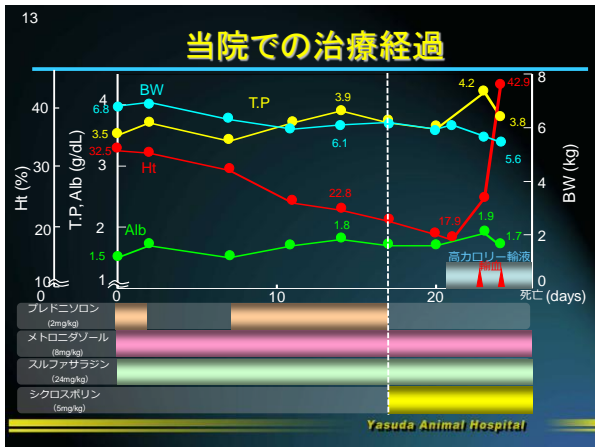
当院初診時(第90病日) 血液検査所見

WBC	31.7	$\times 10^3/\mu\text{L}$	T.P	3.5	g/dL
Stab	0.32	$\times 10^3/\mu\text{L}$	Alb	1.5	g/dL
Seg	29.1	$\times 10^3/\mu\text{L}$	BUN	9.0	mg/dL
Lym	11.4	$\times 10^3/\mu\text{L}$	ALT	35	U/L
Mon	0.32	$\times 10^3/\mu\text{L}$	CRP	5.7	mg/dL
RBC	447	$\times 10^6/\mu\text{L}$	cPLI	496	$\mu\text{g/L}$
Hb	9.4	g/dL	(基準値 <200 $\mu\text{g/L}$)		
Ht	32.5	%			
Plt	59.7	$\times 10^4/\mu\text{L}$			

Yasuda Animal Hospital



- 12
- ### 治療方針の検討
- | | |
|-----------|------------|
| IBDに対して | 膵炎に対して |
| ✓プレドニソン | ✓乳酸リンゲル液 |
| ✓メトニダゾール | 輸血 |
| ✓スルファサラジン | ✓蛋白分解酵素阻害薬 |
| シクロスポリン | ✓H2受容体阻害薬 |
| 加水分解蛋白食 | ✓抗生剤 |
| | ✓低脂肪食 |
| | 高カロリー輸液 |
- Yasuda Animal Hospital



14

プレドニソロンは膵炎を増悪させるのか

当院での病日	cPLI ($\mu\text{g/L}$)	特記事項
1	496	プレドニソロン開始
11	596	
14		嘔吐開始
21	720	
26		死亡

- cPLIの値は膵炎の進行と相關する (Steiner et al., 2003)
- ステロイドの投与でcPLIの数値は変動しない (Steiner et al., 2009)

Yasuda Animal Hospital

- 15
- ### 柴犬は予後が悪いのか
- リンパ球プラズマ細胞性腸炎の犬48頭
 - 犬種別にみると柴犬が最も多い(19%)
 - 6ヶ月以内に死亡: 柴犬群 67% VS 他犬種群 26% (Ohno et al., 2006)
 - 膵炎を併発しやすいのか
- Yasuda Animal Hospital

- 16
- ### 本症例の予後不良因子
- 柴犬
 - 食欲不振
 - 重度の体重減少
 - CIBDAIの高値
 - 低蛋白血症
 - 貧血
 - 治療反応性の悪さ
 - IBDと膵炎の併発
- Yasuda Animal Hospital

17

結論

IBDのイヌでは 治療に先立ち
膵炎の有無を確認すべき

Yasuda Animal Hospital